



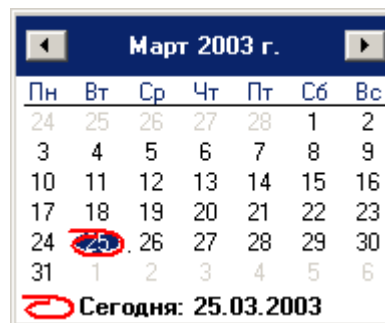
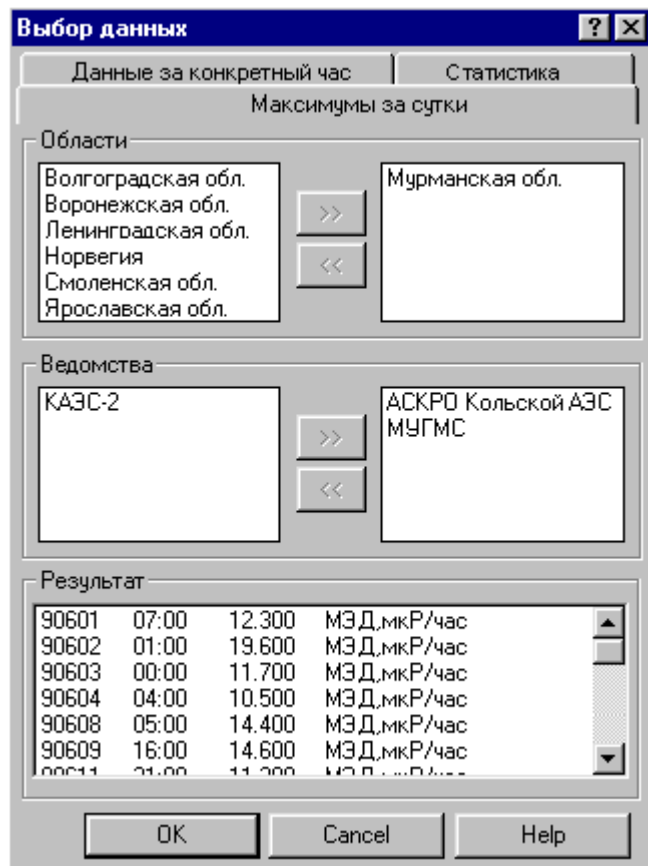
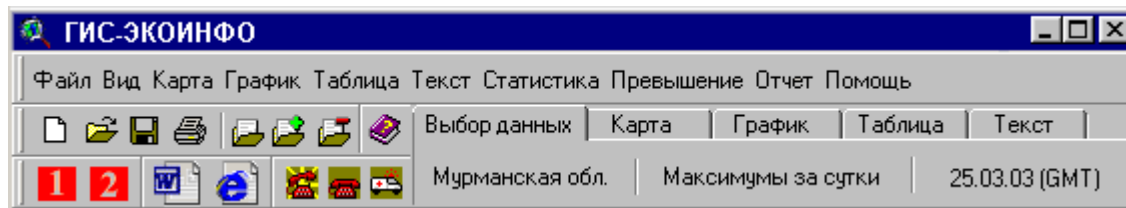
ГИС-ЭКОИНФО

Специальный блок для просмотра и анализа информации из БД

Контактная информация.

ОАО ФЦГС «Экология»
E-mail: ecoinfo@ecoinfo.ru

- ❑ **Блок ГИС "Экоинфо"** предоставляет возможность в наиболее наглядной и удобной для восприятия форме отображать, исследовать, запрашивать и анализировать данные.
- ❑ **Блок ГИС "Экоинфо"** максимально автоматизирует обработку экологической информации, в значительной степени упрощая и ускоряя этот процесс.
- ❑ Используя **Блок ГИС "Экоинфо"**, Вы сможете быстро создавать отчетные документы, и при этом, совершенно не заботиться о корректности надписей и заголовков.
- ❑ **Автоматизация процесса документирования полностью исключает вероятность случайной ошибки.**



Для выбора данных разработано специальное диалоговое окно, в котором автоматически отображается информация, уже поступившая в БД к текущему моменту.

Выбор данных.

Все диалоги в блоке ГИС “Экоинфо” построены таким образом, чтобы выбор данных и формирование запросов к БД были очень простыми, не требующими специального обучения для работы с БД.

Стандартный пользовательский интерфейс обеспечивает логическую последовательность действий для выбора любой информации из БД.

Выполняя их, формируется запрос к БД. По любому нашему запросу мы никогда не получим ответ: "Данных нет", так как в диалоговом окне отображается только та информация, которая уже поступила в БД к текущему моменту.



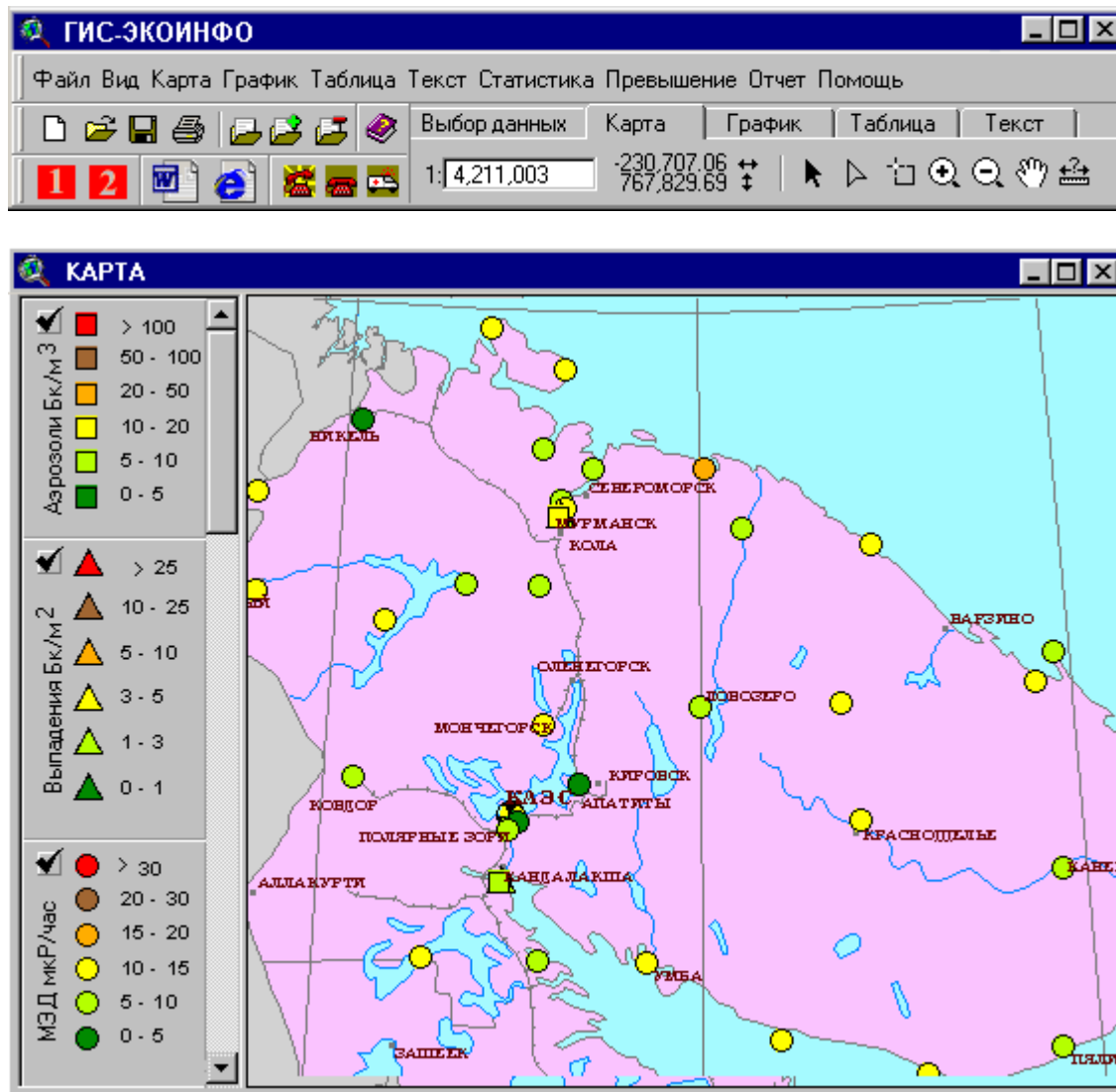


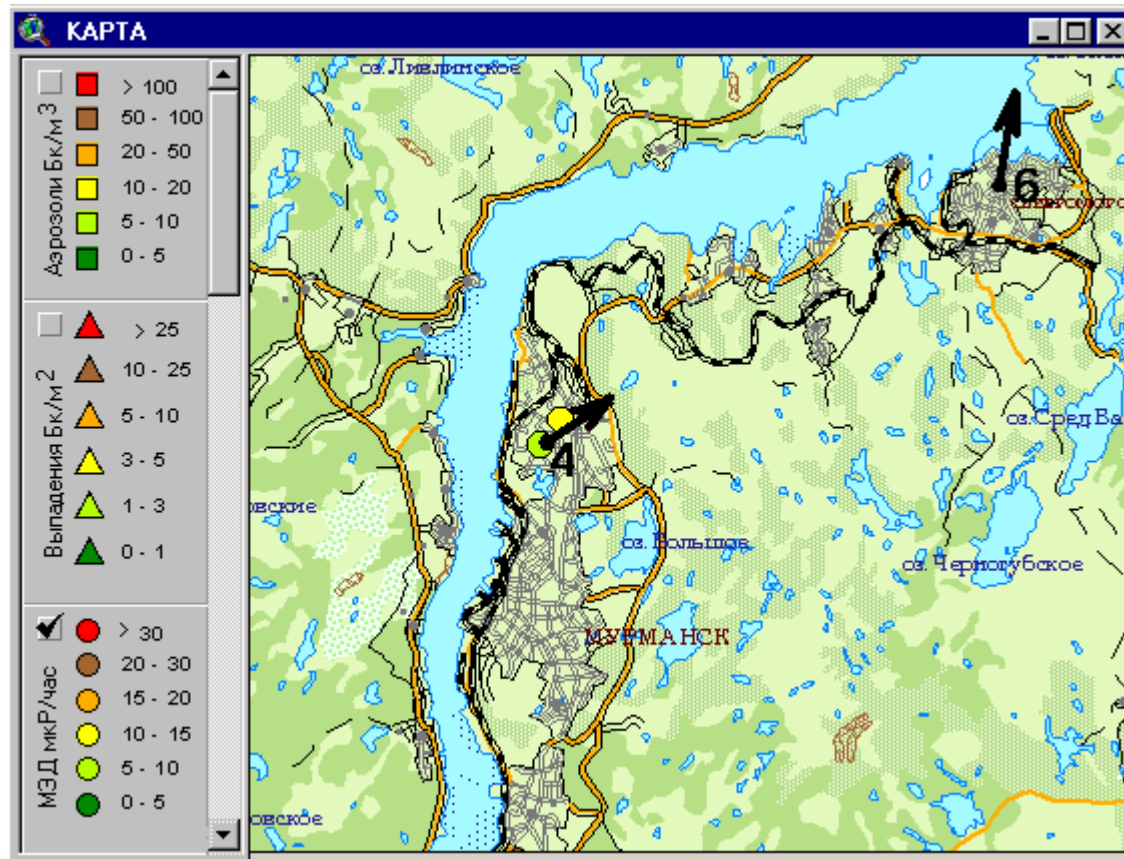
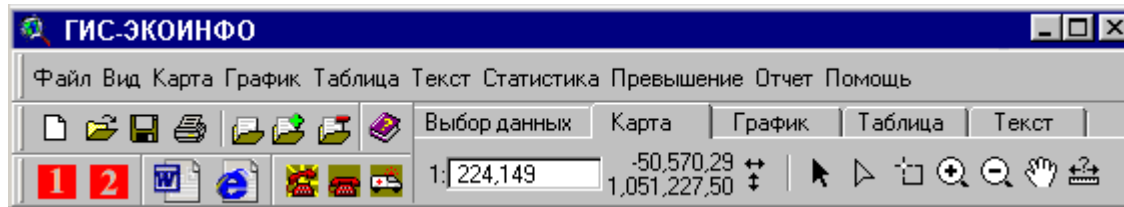
Карта. Радиационные измерения.

Радиационные измерения изображаются на карте с использованием цветовой шкалы. Каждый тип измерения имеет свой символ. Поэтому на карте может быть изображены все виды измерений одновременно.

Для работы с картой создан мощный и удобный инструмент. Карту можно зуммировать, двигать, делать на ней надписи, выводить значения измерений на карту и получать подробную информацию о любом poste контроля, щелкая по нему кнопкой мыши.

При изменении масштаба карты меняется ее внешний вид. При увеличении масштаба карта будет становиться более подробной, будут добавляться водные объекты, населенные пункты, надписи, а при достаточно большом приближении населенного пункта карта заменится на план-схему с изображенными на ней основными проспектами, улицами и площадями.





Карта. Метеоданные.

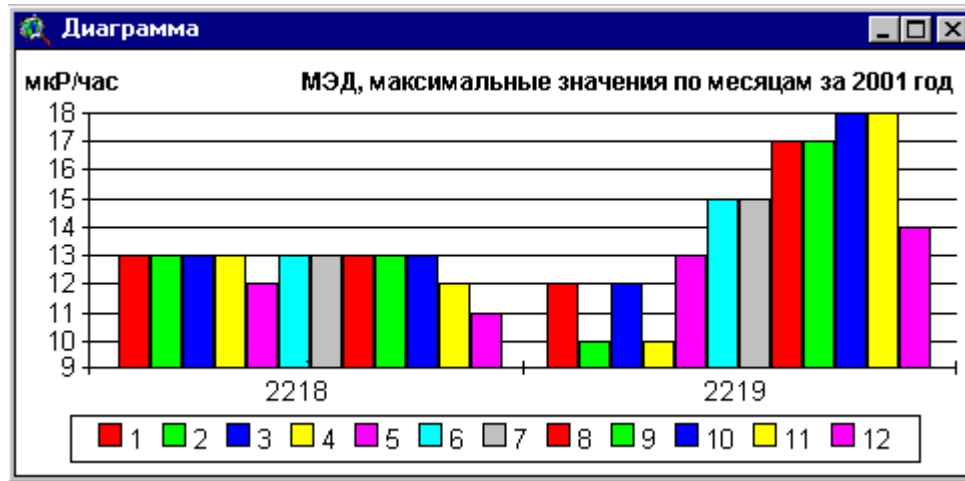
Кроме радиационных данных, на карту может быть нанесена любая метеорологическая информация, поступившая в БД.

Например:

- Ветер, направление и скорость. Чем длиннее стрелка, тем сильнее ветер.
- Давление, мм рт.ст.
- Влажность воздуха, %.
- Температура, град.С.

Карту можно сразу распечатать, можно сохранить в файле в виде растрового изображения или вставить в отчет в формате HTML или в формате документа WORD.





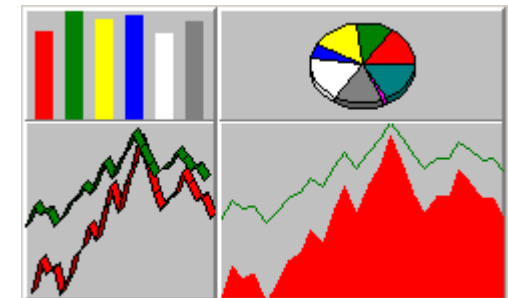
Графики.

Используя инструмент блока ГИС “Экоинфо”, Вы сможете строить различного вида диаграммы и графики, выбирая цвет для изображения и шрифт для надписей.

Для более эффективного представления данных можно выбрать 3-х мерный режим графика или диаграммы. Для динамического просмотра данных предусмотрен анимационный режим графического представления.

Вы сможете выбрать любой интервал (день, неделя, месяц, год) и изобразить на графике измерения одного, двух и более постов контроля. Также Вы сможете выбрать и тип данных (МЭД, бета-активность) и метод усреднения измерений (час, сутки, месяц).

График можно распечатать, сохранить в файле и вставить в отчет.





Справка о превышениях

Справка о превышениях от 05.04.02

Регион: Мурманская обл.
 Ведомство: МУГМС
 Пост: 91013 Ура-Губа
 Координаты: x=32.8 y=69.3
 Измерение: 8.4
 Дата и время (время местное): 05.04.2002 03:00
 P1 = 8.184009
 P2 = 8.781121
 Среднее значение за предыдущий месяц = 7.281121
 Максимальное значение за предыдущий месяц = 8.4

Регион: Мурманская обл.
 Ведомство: МУГМС
 Пост: 22204 Ковдор
 Координаты: x=30.4 y=67.6
 Измерение: 9.0
 Дата и время (время местное): 30.03.2002 09:00
 P1 = 8.208165
 P2 = 9.96590
 Среднее значение за предыдущий месяц = 5.571429
 Максимальное значение за предыдущий месяц = 9.0

Регион: Мурманская обл.
 Ведомство: МУГМС

Таблица-история

LTC	Fmean	Fmax	Xlabel
01.01.2001 00:00	10.096774	12.000000	
01.01.2001 00:00	9.000000	13.000000	
01.01.2001 00:00	19.000000	23.000000	
01.02.2001 00:00	10.400000	12.000000	
01.02.2001 00:00	8.833333	13.000000	
01.02.2001 00:00	18.733333	22.000000	
01.03.2001 00:00	10.096774	12.000000	
01.03.2001 00:00	9.451613	13.000000	
01.03.2001 00:00	18.966667	23.000000	
01.04.2001 00:00	10.133333	13.000000	

Другие представления данных.

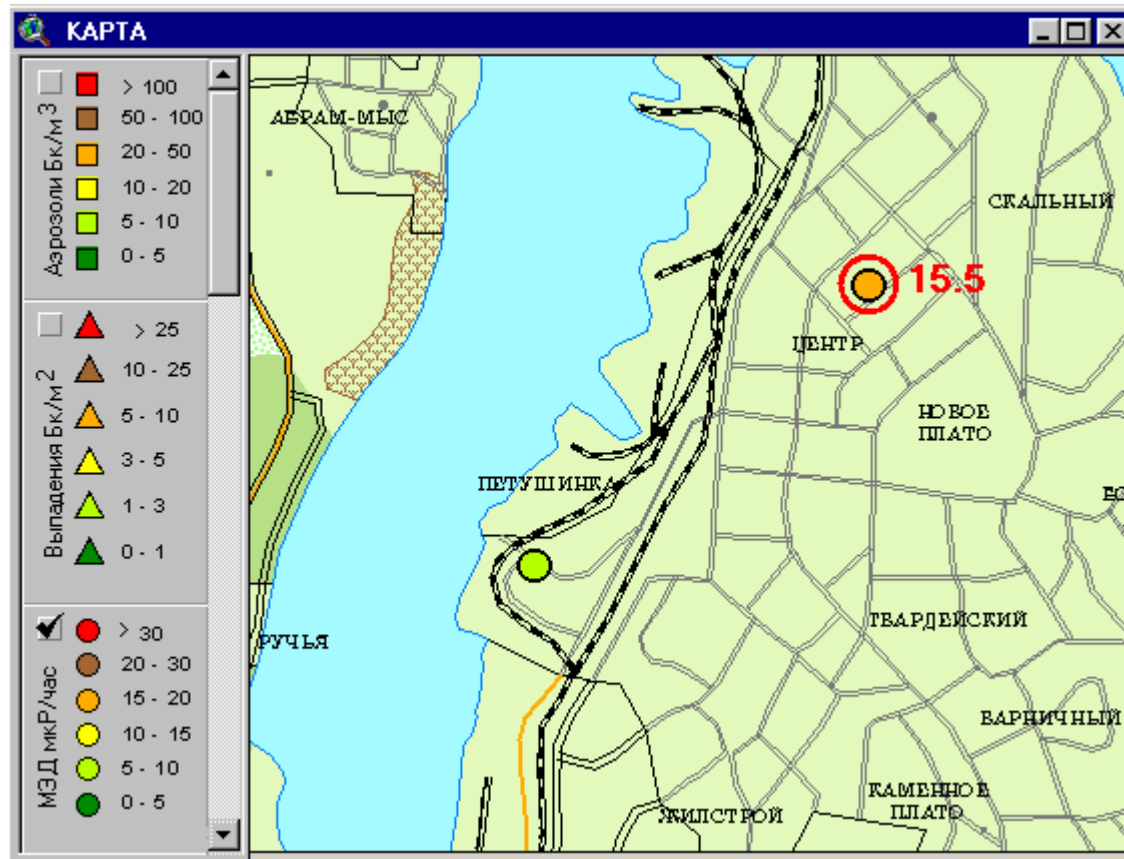
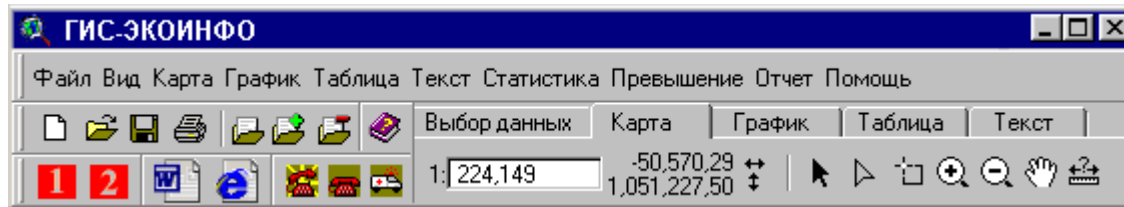
Таблицы

Характеристики постов контроля и их измерения могут быть представлены в табличном виде. Более того, любая информация, полученная по запросу к БД, также может быть выведена на экран в виде таблицы. Таблицу можно распечатать, сохранить в файле и вставить в отчет.

Текст

В процессе работы с данными в блоке ГИС "Экоинфо" автоматически создается множество справочной информации, в том числе и статистической, которую всегда можно просмотреть, сразу распечатать, сохранить в файле и вставить в отчет.





Обработка превышений.

В блоке ГИС "ЭКОИНФО" особое внимание уделяется обработке информации, поступившей в БД с признаком "превышение".

Для таких данных автоматически создаются таблицы и справки с подробной информацией о постах контроля, с которых эти данные поступили.

Информация о превышениях может быть сразу распечатана, сохранена в файле и вставлена в отчет.

На карте сигнализирующие о превышениях посты обязательно привлекут к себе внимание оператора, так как они будут обведены яркими пульсирующими окружностями.

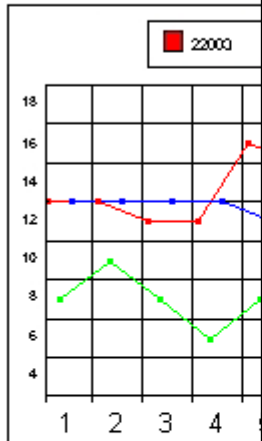




Радиационная обстановка

Регионы: Мурман

Максимальные зн



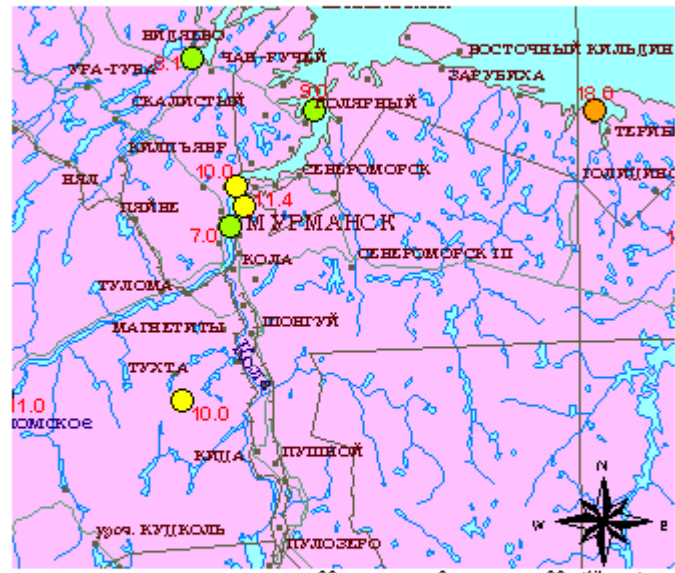
Станции (№, ведомс

22003 МУГМС
Вайда губа
22004 МУГМС
Никель
22012 МУГМС
Цып-Наволоки

Радиационная обстановка

Регионы: 1. Мурманская обл.

Максимальные значения 31.12.2001 UTC



Условные обозначения:



Ведомства: 1. МУГМС
2. АСКРО Кольской АЭС



Отчетный документ.

Карты, графики, таблицы и любой текст легко превращаются в страницу отчетного документа.

Все заголовки и надписи на страницах отчета создаются автоматически, что исключает вероятность случайной ошибки и в значительной степени ускоряет процесс создания отчетного документа.

Внешний вид страниц документа может быть совершенно разным. Формат страниц, расположение изображений, размер и тип шрифта подбираются в соответствии с требованиями визуализации данных конкретного типа.

Если на Вашем компьютере установлена программа MS Word, Вы сможете создавать отчеты в формате документа Word.

Кроме того, в блоке ГИС “Экоинфо” предусмотрена возможность создания документа в html-формате. Документ в html-формате является готовой web-страницей и может быть с легкостью размещен на Вашем сайте.